

LED WORK LIGHT

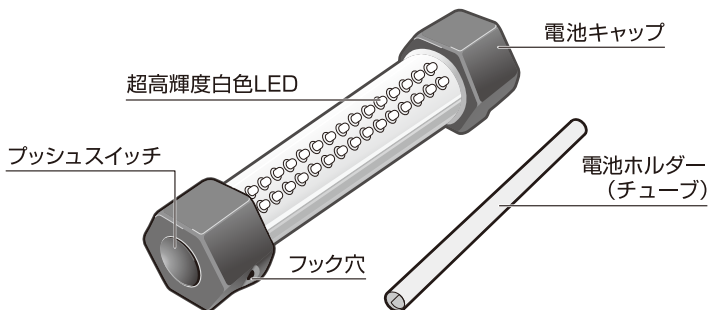
⚠ パッケージを開封する際に、ケガをしないように充分ご注意ください。

ご使用になる前に必ずよく読んで、正しくお使いください。また、読んだ後も大切に保管して必要に応じてお読みください。

特長

・スリム設計 ・フック穴(2箇所)付 ・超高輝度白色LEDを30個装着 ・防滴構造

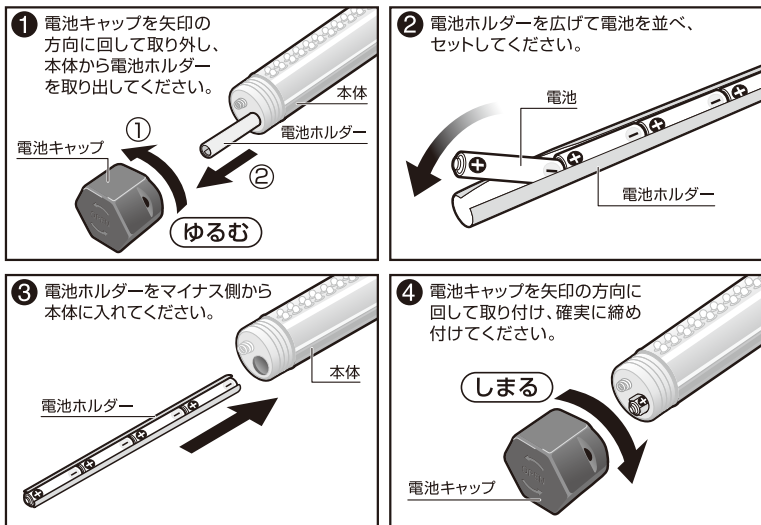
各部の名称



使いかた

下図①～④の手順に従って本体に電池ホルダーをセットしてください。

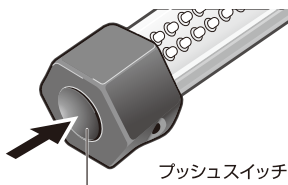
※電池交換の際も、下図と同じ手順で消耗した電池を外し、新しい電池に交換してください。



⚠ 交換した古い電池の処理は、各自治体の処理方法に従ってください。

点灯/消灯

プッシュスイッチを押すごとに、点灯/消灯を繰り返します。



安全上のご注意

- 警告**
- ・ライト以外の用途に使用しないでください。
 - ・分解、改造などは絶対にしないでください。
 - ・電池は表記に従い、プラス/マイナスの向きを正しくセットしてください。
 - ・新しい電池と消耗した電池や、種類の異なる電池(アルカリとマンガンなど)を混ぜて使用しないでください。

- 注意**
- ・LEDの光源を直接見ないでください。
 - ・本製品は完全防水仕様ではありません。長時間水に濡らしたり、水中などでは使用しないでください。

使用上のご注意

- ・落下など強い衝撃を与えないでください。
- ・長時間ご使用にならない場合は、電池を取り外してください。
- ・表記の連続点灯時間は、電池の状態や使用状況により異なります。

故障と処置

現象	原因	処置
点灯しない	電池が入っていますか?	電池を入れてください。
	電池のプラスとマイナスの方向は正しいですか?	電池のプラスとマイナスの方向を正しく入れ直してください。
LEDライトが暗い	電池が消耗していませんか?	電池を交換してください。

製品仕様

連続点灯時間	約9時間
LED光度	最大32900mcd/30灯
本体サイズ	φ46×235mm
質量	150g(電池含まず)
使用電池	単3形アルカリ乾電池×4本(別売)

※記載された仕様、デザイン等は、改良のため予告なく変更する事があります。

※連続点灯時間は、電池の状態や使用状況によって異なります。

大橋産業株式会社

〒570-0033 大阪府守口市大宮通3丁目1番14号

TEL(06)6996-2631(代) 大阪本社 東京支店

URL <http://www.bal-ohashi.com>

