

## チューブ入りタイヤ用

## パンク修理キット

## ワンパッチタイプ

ご使用になる前に、本紙に記載されている注意事項および使いかたをよくお読みの上、正しくお使いください。(台紙内側に使いかたを記載しています。)また読んだ後も大切に保管し、必要な時にお読みください。

第4類第1石油類  
危険等級II

火気厳禁



適用範囲 自転車・原付・オートバイ

安全上のご注意～必ずお守りください。



- ・エコセメントは火気の近くで使用しないでください。
- ・本製品の本来の用途以外に使用しないでください。



- ・エコセメントには有機溶剤が含まれています。換気のよい場所で作業してください。
- ※エコセメントにトルエンは使用しておりません。
- ・修理完了後は水と石けんで充分に手を洗ってください。

## 使用上のご注意

- ・本製品はチューブ入りタイヤ専用のパンク修理キットです。チューブレスタイヤの修理にはNo.831パワーバルカシールタイプまたは、No.832 ミニステックタイプをお買い求めください。
- ・パンクの傷穴がワンパッチの大きさの1/3を超える場合は修理できません。
- ・エコセメント以外の接着剤を使用しないでください。

## 保管上のご注意

- ・乳幼児の手の届かないところに保管してください。
- ・エコセメントは蒸発しやすいので使用後はしっかりとキャップを締めて保管してください。

## BAL関連商品

- ・エアコンプレッサー (パンク修理後のエア充填に)
- ・エアポンプ (パンク修理後のエア充填に)
- ・クロスレンチ (ホイールの脱着に)
- ・インパクトレンチ (ホイールの脱着に)
- ・エアゲージ (空気圧の測定に)
- ・タイヤレバー

## セット内容

品名	数量	品名	数量
ワンパッチ S (24×34mm)	3	エコセメント	1
ワンパッチ S <sub>a</sub> (φ32mm)	2	サンドペーパー	1
ワンパッチ L (35×54mm)	1	収納ケース	1

発売元: 大橋産業株式会社

〒570-0033 大阪府守口市大宮通3丁目1番14号

TEL (06) 6996-2631(代)

大阪本社 東京支店

http://www.bal-ohashi.com

製造元: マルニ工業株式会社



4 960169 008353

台紙内側に使いかたを記載しています。

## チューブ入りタイヤ用

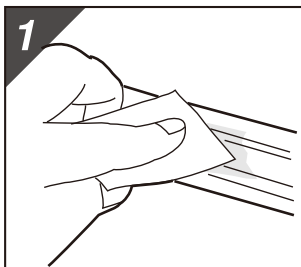
## パンク修理キット

## ワンパッチタイプ

## 使いかた

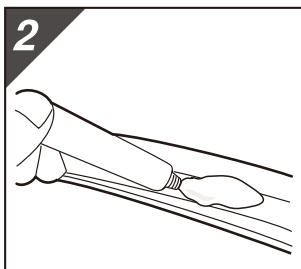
## &lt;準備&gt;

- ① あらかじめタイヤレバーなどでタイヤをホイールまたはリムから外して、チューブを取り出してください。
- ② チューブが適度にふくらむ程度まで空気を充填して、水の中に押し込み、パンクしている箇所を確認してください。
- ③ チューブに入れた空気を抜いてください。

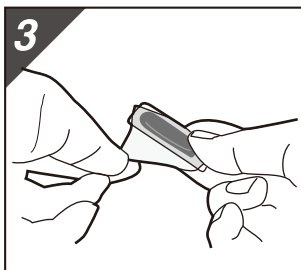


傷穴の大きさに合うサイズのワンパッチを選び、付属のサンドペーパーを使用してチューブの傷穴の部分とその周辺(貼りつけるワンパッチより少し大きいぐらい)を軽く表面が荒れる(ザラザラになる)程度にやすりかけしてください。

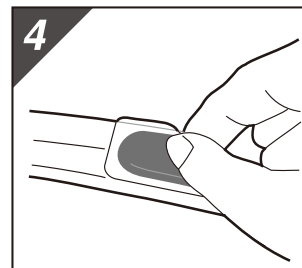
※ワンパッチは傷穴の大きさがワンパッチの大きさの1/3以下になるように選んでください。



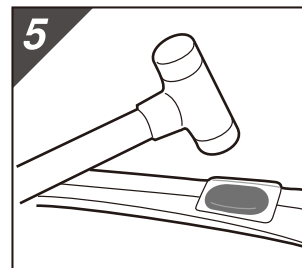
やすりかけた部分にエコセメントを均等にうすく塗り広げてください。エコセメントが乾くまでそのまま放置してください。(1~3分) 気温や湿度、エコセメントの塗布量などの条件により若干変わります。目安としてエコセメント塗布面の光沢がなくなるぐらいまで乾燥させてください。



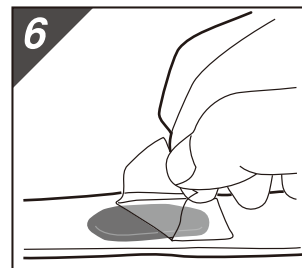
ワンパッチのアルミ箔の部分をはがしてください。



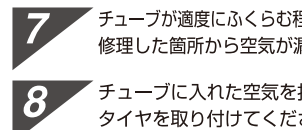
ワンパッチの接着面に触れないように注意しながら、チューブの傷穴部分がワンパッチの中央にくるように貼り付けてください。



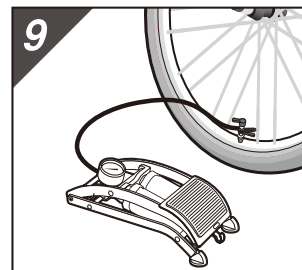
プラスチックハンマー、または木づちなどで接着した部分を叩いて、ワンパッチとチューブを圧着してください。



ワンパッチとチューブが確実に接着されていることを確認して、ワンパッチの保護フィルム(透明)をはがしてください。



チューブが適度にふくらむ程度まで空気を充填して、水の中に押し込み、修理した箇所から空気が漏れていないことを確認してください。



チューブに入れた空気を抜いて、チューブをホイールに組み込み、タイヤを取り付けてください。

修理完了後は別売のBALエアポンプやBALエアコンプレッサーなどを使用して、タイヤの適正空気圧まで空気を充填してください。