

あなたの命を守る!



ハンマーホルダー付き

- 照らす
- 切る
- 割る



シートベルトを切る



ガラスを割る

ハンマーホルダーは、両面テープで固定します

ハンマーホルダーを外せば点灯

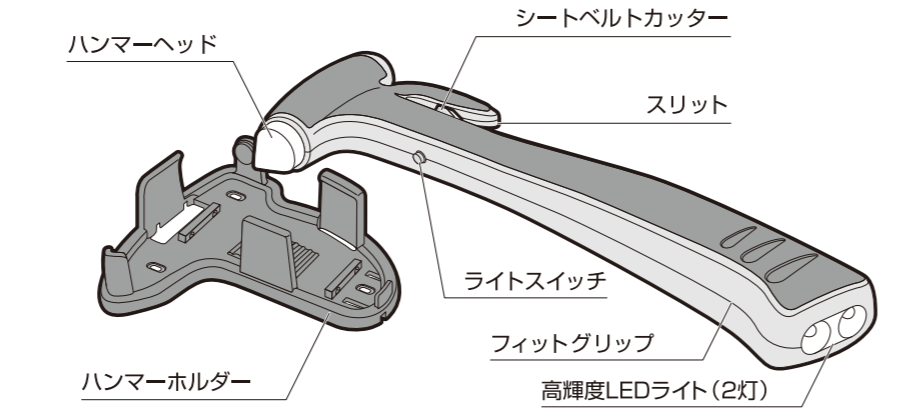
ボタン電池LR44×3個(付属)
※付属の電池は、動作確認用です。

ウインドウ・ガラス W・Gハンマー 侍サムライ ブラック

パッケージサイズ W133×H275×D39

ご使用になる前に、必ず取扱説明書をよくお読みになり、正しくお使いください。(内側にも注意事項を記載しています。) また、読んだ後も保管し必要なときにお読みください。

各部の名称



《付属品》	取付ネジA (金属用) ×4本	取付ネジB (プラスチック用) ×4本
ニードルピン×2本		
両面テープ×1枚		

使いかた

ハンマー	シートベルトカッター	ライト
<p>① W・Gハンマーをハンマーホルダーから取り外してください。(グリップ部分を引き起こして引っぱると、ハンマーホルダーから外れます。)</p> <p>② ハンマーヘッドの尖っている部分で自動車の窓ガラスを叩くと、ガラスが割れます。</p> <p>※脱出時はサイドガラスの隅を叩いて割ってください。</p>	<p>① シートベルトをW・Gハンマー本体のスリット部分に通してください。</p> <p>② W・Gハンマー本体を矢印の方向に引いてください。シートベルトが切断されます。</p>	<p>① W・Gハンマーをハンマーホルダーから取り外すとライトが点灯します。</p> <p>② ライトが点灯しているときにライトスイッチを押すとライトが消灯します。</p>

製品仕様	付属品
品番 No.631	ハンマーホルダー×1個
品名 W・Gハンマー 侍ブラック	ニードルピン(カーペット取付用)×2本
使用電池 ボタン電池LR44×3個(本体付属)	取付ネジA(金属用)×4本
本体サイズ 83(W)×31(D)×231(H)mm	取付ネジB(プラスチック用)×4本
本体質量 240g(ハンマーホルダー、電池含まず)	両面テープ×1枚

※改良のため、予告なく仕様及び外観を変更することがあります。 ※本製品は日本で企画・開発し、中国で製造しています。 ※付属の電池は、動作確認用です。

大橋産業株式会社

お客様相談窓口: 0120-076-074
〒570-0033 大阪府守口市大宮通3丁目1番14号
TEL(06)6996-2631(代) 大阪本社 東京支店
http://www.bal-ohashi.com



安全上のご注意 ~必ずお守りください~

- 警告**
 - 製品本来の用途以外で使用しないでください。
 - お客様自身による分解、修理や改造などは絶対にしないでください。
 - 自動車の運転や自動車の操作の妨げになるところに設置しないでください。事故の原因になります。
- 注意**
 - 乳幼児の手の届くところに保管しないでください。
 - 電池を交換する場合は電池の極性(プラスマイナスの向き)に注意してください。ショートや故障の原因になります。
 - 新しい電池と古い電池を一緒に使用したり、異なる種類の電池や指定以外の電池を使用しないでください。故障や発熱の原因になります。
 - 電池をショートさせたり、充電して使用しないでください。液漏れや破裂の原因になります。

使用上、設置上のご注意

- ハンマーを使用する際はサイドガラスの隅を叩いてください。
- 運転手の手が届く分りやすい場所に設置してください。
- ハンマーホルダーを取り付ける際は付属のネジ以外は使用しないでください。
- ニードルピンの先端は部品の特性上、先端が鋭くなっています。取り扱いには充分にご注意ください。
- 衝撃や振動でハンマーホルダー、および本体が外れないように取付方向に注意し確実に固定してください。
- ハンマーホルダーを設置するときに、自動車の配線を傷つけないように充分ご注意ください。

ハンマーホルダーの取り付けかた

① W・Gハンマーをハンマーホルダーから取り外します。(図1参照:グリップ部分を引き起こして引っぱるとハンマーホルダーから外れます。)

② 設置する場所によって、以下の方法を選択してください。

両面テープを使用して取り付ける

- 取り付ける場所の油分や汚れをふき取ってください。
- 両面テープの片側のはくり紙をはがして、ハンマーホルダーに貼り付けます。
- 残りのはくり紙をはがして、設置する場所に貼り付けてください。

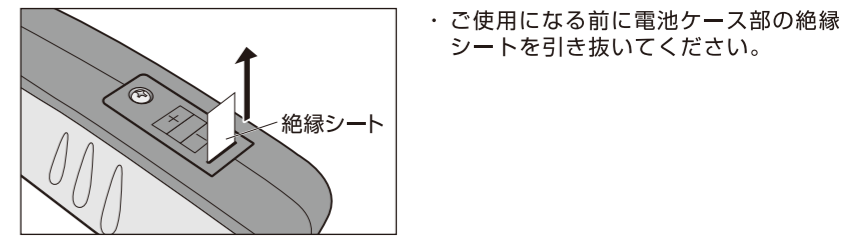
ネジを利用して取り付ける

- 両面テープの項目を参考にしてハンマーホルダーに両面テープを貼り付けて、設置する場所に仮止めしてください。
- ハンマーホルダーのネジ取付穴の位置にドリルなどを使用して下穴を開けてください。(図2)
- ハンマーホルダーのネジ取付穴(3箇所)に付属のネジを使用して車体に取り付けてください。
- 付属のネジは金属用とプラスチック用の2種類が入っています。取り付ける場所によってネジを使い分けてください。

ニードルピンを使用して取り付ける

- ニードルピン先端の保護チューブを取り外してください。
- 図のようにニードルピンをハンマーホルダーに差し込んでください。このときニードルピンの方向に注意してください。(図3)
- 次にニードルピンを矢印の方向に押し込みカーペットの裏側まで貫通させます。(図4)
- 残ったほうのニードルピンを図のようにハンマーホルダーに差し込んで、矢印の方向に押し込みハンマーホルダーをカーペットに固定してください。(図5)

ご使用になる前に

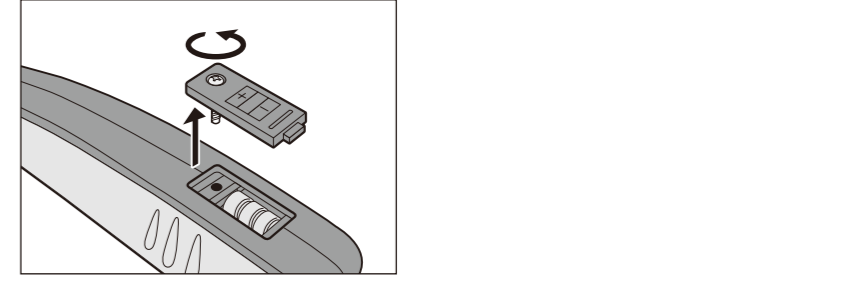


・ご使用になる前に電池ケース部の絶縁シートを引き抜いてください。

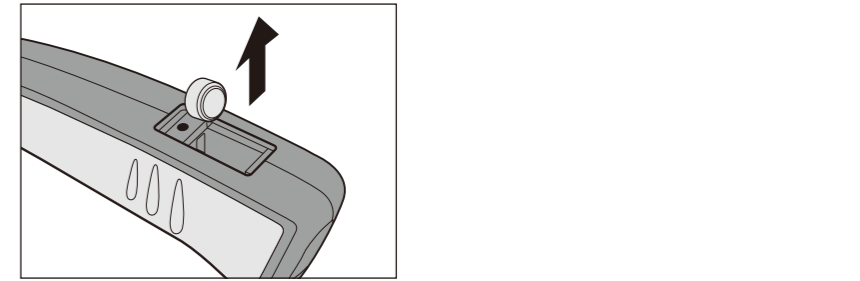
電池の交換

交換に必要な工具：プラスドライバー No.0

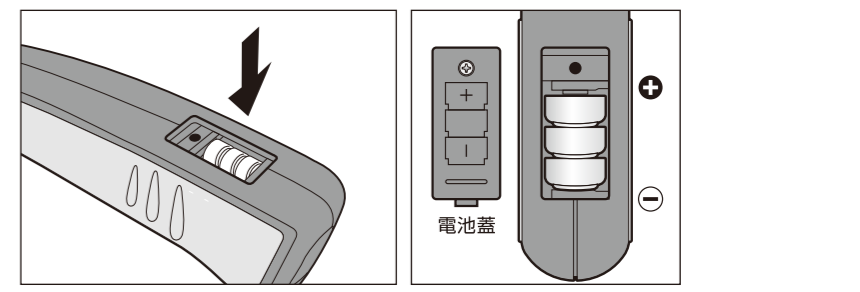
① ネジを緩めて、電池蓋を取り外します。



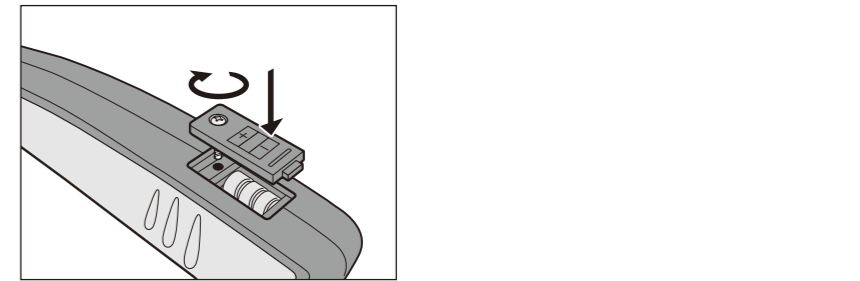
② 古くなった電池を、本体から取り出します。



③ 電池の方向を確認して、新しいボタン電池LR44(×3個)を入れてください。



④ 電池蓋をして、ネジを締めてください。



注意
1ヶ月に1度はライトを点灯させて電池が消費していないことを確認してください。ライトが点灯しなかったり暗い場合は、電池を交換してください。