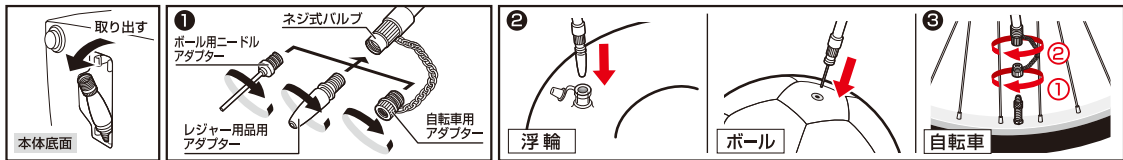


各種アダプターの使いかた



- 用途に合ったアダプターを時計方向に回してネジ式バルブに取り付けてください。
- 空気を入れる対象物のエアバルブに対して、まっすぐに差し込んでください。
- 自転車の場合はタイヤのエアバルブに自転車用アダプターを時計方向に回して取り付け、アダプターにネジ式バルブを時計方向に回して取り付けてください。

ヒューズの交換方法

- アクセサリプラグの先端部分を反時計方向に回して取り外してください。
 - 次に中の管ヒューズ(10A)を引き抜いて新しいヒューズと交換してください。
 - アクセサリプラグの先端部分を時計方向に回して取り付けてください。
- ヒューズが切れたときは必ず同じ定格のヒューズ(10A)と交換してください。
定格以外のヒューズや針金を使用すると異常発熱や発火の原因になります。
プラグ先端の部品を紛失しないようにご注意ください。

大橋産業株式会社
〒570-0033 大阪府守口市大宮通3丁目1番14号
TEL(06)6996-2631(代) 大阪本社 東京支店
URL <http://www.bal-ohashi.com>



MADE IN CHINA

BAL エアコンプレッサー

ご使用になる前に必ずパッケージに記載されている内容をよくお読みの上、正しくお使いください。また読んだ後も保管し、必要なお読みください。

No.496

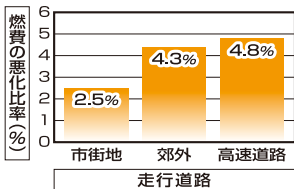
パッケージサイズ L1165×W134×H68

タイヤの空気圧は自然に低下します! 安全・快適・燃費節減

適正空気圧に保つことの重要性

- 空気圧の過不足は、パンクやバーストなど、タイヤのトラブルの原因になります。
- 空気圧が低下すると燃費が低下します。

空気圧50kPa不足の場合<車両:排気量2000ccの乗用車>

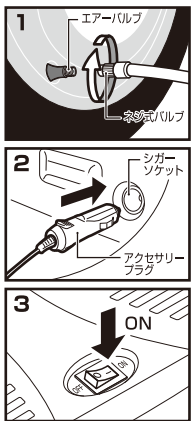


・2000ccの乗用車を使用して、実験室で測定。
・それぞれの走行速度(停止時間も含めた平均速度)は、市街地15km/h、郊外38km/h、高速78km/h
出典:(財)省エネルギーセンター

各部の名称



使いかた



1. エアホースと電源コードを本体から引き出し、ネジ式バルブを時計方向に回して、タイヤのエアバルブに取り付けてください。
2. アクセサリプラグを自動車のシガーソケットの奥までしっかりと差し込んで、自動車のエンジンをかけてください。
3. 本体の電源スイッチを「ON」の方向に倒すと作動します。自動車メーカーの指定する空気圧まで空気を入れてください。
※自動車メーカーの指定する空気圧は、車両のドア付近に表示されています。
※扁平タイヤなど自動車メーカー指定のタイヤ以外を装着している場合は、空気を充填する前に必ず、タイヤ販売店などに装着しているタイヤの適正空気圧を確認してください。
4. 使用後は電源スイッチを「OFF」にして、アクセサリプラグを自動車のシガーソケットから抜いてください。

故障と処置

現象	確認項目	処置
作動しない	シガーソケットに電源は供給されていますか?	シガーソケットに電源を供給してください。
	アクセサリプラグ内のヒューズが切れていませんか?	アクセサリプラグ内のヒューズを交換してください。
	電源スイッチが「OFF」になっていませんか?	電源スイッチを「ON」にしてください。
空気が入らない	アクセサリプラグが抜けていませんか?	アクセサリプラグをシガーソケットに確実に差し込んでください。
	ネジ式バルブが確実にタイヤのエアバルブに取り付けられていますか?	ネジ式バルブを締めつけて確実に取り付けてください。
電源を入れない(アダプター使用時)	アダプターがネジ式バルブに確実に取り付けられていますか?	アダプターを締めつけて確実に取り付けてください。
電源を入れるとエアゲージの針がすぐに、450kPaまで上がってしまう。	ネジ式バルブが確実にタイヤのエアバルブに取り付けられていますか?	ネジ式バルブをしっかりと締めつけてください。
	ネジ式バルブやタイヤのエアバルブにこみが詰まっていますか?	こみを取り除いてください。

仕様

品番	No.496	電源コード長さ	3m(有効長)
品名	エアコンプレッサー	エアホース長さ	580mm(有効長)
入力電圧	DC12V	ヒューズ	10A(管ヒューズ)
最大圧力	450kPa	付属品	小型レジャー用品用アダプター ボール用ニードルアダプター 自転車用アダプター
外形寸法	148(W)×65(H)×126(D)mm		
質量	640g		

※最大圧力は、充填する対象物の容量によって異なります。 ※改良のため、予告なく仕様及び外觀を変更することがあります。

故障の原因になりますので、以下の内容を守って正しくお使いください。

安全上のご注意

- 警告**
 - ・製品本来の用途以外に使用しないでください。・分解、改造などは絶対にしてしないでください。
 - ・本製品はDC12V専用です。他の電圧では使用しないでください。・濡れた手でアクセサリプラグを抜き差ししないでください。感電の原因になります。
 - ・電源コードやアクセサリプラグが傷んでいる場合(芯線の露出、断線、破損)は使用しないでください。感電やショートの原因になります。
 - ・使用中に、異常音や異臭、発煙などの異常が発生した場合はすぐに使用を中止してシガーソケットからアクセサリプラグを抜いてください。
- 注意**
 - ・使用中や使用直後は本体やホース、アクセサリプラグの先端などが熱くなっている場合がありますのでご注意ください。
 - ・ヒューズを交換するときは必ず同じ定格のヒューズと交換してください。過熱の原因になります。
 - ・アクセサリプラグは確実にシガーソケットの奥まで差し込んでください。差し込みが不完全な場合、接触不良による動作不良や異常発熱によってシガーソケットが故障する原因になります。
 - ・アクセサリプラグを抜くときは必ずアクセサリプラグ本体を持って抜いてください。断線の原因になります。
 - ・乳幼児の手の届くところで使用しないでください。ケガの原因になります。

使用上のご注意

- ・自動車のエンジンを停止した状態で使用しないでください。バッテリーがあがる原因になります。
- ・使用中に本体が熱くなっている場合はオーバーヒート状態になっています。電源スイッチを「OFF」にして十分に冷却させてから、再度使用してください。
- ・連続して10分以上使用しないでください。・落下などの強い衝撃を与えないでください。故障の原因になります。
- ・アクセサリプラグ及びシガーソケット内の汚れをよく拭いてから使用してください。接触不良による動作不良や、過熱によるシガーソケット故障の原因になります。
- ・水のかかる場所や湿度の高いところで使用しないでください。・砂地など、砂やほこりの多い地面に直接置いて使用しないでください。
- ・トラック及び大型RV車のタイヤには使用しないでください。
- ・ボール用アダプターを取り外すときは、まっすぐに引き抜いてください。ひねりながら抜いたり、斜めに引き抜いたりすると、アダプターが曲ったり、折れたりする原因になります。