

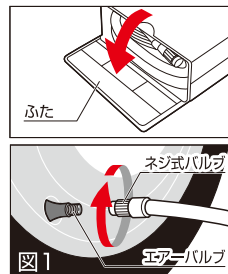
ご使用になる前に必ず使いかたや注意事項をよくお読みのうえ正しくお使いください。また読んだ後も保管し、必要なときにお読みください。

### 各部の名称



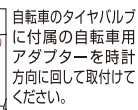
### 使いかた

1. ふたを図のように開いてください。
2. エアーホースと電源コードを本体から引き出してください。
3. エアーホース先端のネジ式バルブを時計方向に回して、タイヤのエアーバルブに取り付けてください。(図1)
4. アクセサリープラグを自動車のシガーライターソケットの奥までしっかりと差し込んでください。
5. 自動車のエンジンをかけてください。
6. 本体の電源スイッチを「COMP/LIGHT」の方向に倒すとLEDライトが点灯し、コンプレッサーが作動します。自動車メーカーの指定する空気圧まで空気を入れてください。
7. 使用後は電源スイッチを「OFF」にして、アクセサリープラグを自動車のシガーライターソケットから抜いてください。



- ※ 本体の電源スイッチを「LIGHT」の方向に倒すと、LEDライトが点灯します。(このとき、エアーコンプレッサーは作動しません。)
- ※ 空気が入りすぎた場合は、空気調整減圧ボタンを押して空気圧を調整してください。

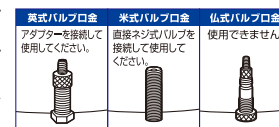
### 自転車のタイヤに使用する場合 ※アダプターの取り付け方向に注意してください。



ネジ式バルブを時計方向に回して自転車用アダプターに取り付けてください。

本製品に付属している自転車用のアダプターは英式バルブ専用です。米式バルブ(自動車、オートバイと同じ口金)の場合はネジ式バルブを直接接続してください。仏式バルブには対応しておりません。

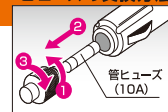
※ご使用になる前に自転車のエアーバルブについてのキャップを取り外してください。



### 使用上のご注意

- ・自動車のエンジンを停止した状態で本製品を使用しないでください。バッテリーがあがる原因になります。
- ・使用中に本体が異常に熱くなっている場合はオーバーヒート状態になっています。すぐに電源スイッチを切り、充分に冷却させてから使用してください。そのまま使用した場合、故障の原因になります。
- ・連続して10分以上使用しないでください。故障の原因になります。
- ・必ず自動車に表示されている適正空気圧に調整してください。自動車メーカー指定タイヤ以外のタイヤを装着している場合は、空気を充填する前に必ずタイヤ販売店などに適正空気圧を確認してください。
- ・本製品に強い衝撃を与えないでください。破損や故障の原因になります。
- ・アクセサリープラグおよびシガーライターソケット内の汚れをよく拭いて使用してください。接触不良や製品の過熱の原因になります。
- ・水のかかる場所や湿度の高いところで使用しないでください。故障の原因になります。
- ・砂地など砂やほこりの多い場所に直接置いて使用しないでください。故障の原因になります。
- ・大型トラック・大型4WD車などのタイヤには使用できません。
- ・ボール用アダプターを取り外すときは、まっすぐに引き抜いてください。ひねりながら抜いたり、斜めに引き抜いたりすると、アダプターが曲がったり折れたりする原因になります。

### ヒューズの交換方法



⚠ ヒューズが切れたときは必ず同じ定格のヒューズと交換してください。定格以外のヒューズや針金などを使用すると、異常過熱や発火の原因となります。

- 1 アクセサリープラグの先端部分を反時計方向に回して取り外してください。  
※ プラグ先端の部品を紛失しないようにご注意ください。
- 2 次に中の管ヒューズ(10A)を引き抜いて新しいヒューズと交換してください。
- 3 アクセサリープラグの先端部分を時計方向に回して取り外してください。

### 仕様

品番	No.492	品名	Pro-EXCEL LEDライト付 自動車タイヤ空気入れ
入力電圧	DC12V	エアーホース長さ	520mm
最大気圧	450kPa	ヒューズ	10A (管ヒューズ)
サイズ	200×156×70mm (W) (D) (H)	質量	1.2kg
電源コード長さ	3.3m	付属品	自転車用アダプター ボール用ニードルアダプター 小型レジャー用品用アダプター

改良のため、予告なく仕様および外観を変更することがあります。



⚠ 最大圧力は充填する対象物の容量によって異なります。

MADE IN CHINA

**BAL OHASHI**  
大橋産業株式会社

〒570-0033  
大阪府守口市大宮通3丁目1番14号  
TEL(06)6996-2631(代)  
URL http://www.bal-ohashi.com

## 【安全上のご注意】



**警告**

- ・製品本来の用途以外では使用しないでください。
- ・お客様自身による分解、修理や改造などは絶対にしないでください。故障の原因になります。
- ・濡れた手でアクセサリープラグを抜き差ししないでください。感電の原因になります。
- ・本製品はDC12V専用です。他の電圧では使用しないでください。故障の原因になります。
- ・電源コードやアクセサリープラグが傷んでいる場合(芯線の露出、断線、破損)は使用しないでください。感電、ショート、発火の原因になります。
- ・使用中に異常音や異臭、発煙などの異常が発生した場合はすぐに使用を中止してアクセサリープラグを自動車のシガーライターソケットから抜いてください。そのまま使用すると故障や発火の原因になります。



**注意**

- ・使用中や使用直後は本体やホース、アクセサリープラグ先端などが熱くなっていますので、取り扱いには充分にご注意ください。
- ・ヒューズを交換するときは必ず同じ定格のヒューズ(10A)と交換してください。故障や発熱の原因になります。
- ・アクセサリープラグは自動車のシガーライターソケットの奥まで確実に差し込んでください。差し込みが不完全な場合、接触不良による動作不良や発熱の原因になります。
- ・アクセサリープラグを抜くときは、電源コードを持って抜かず、必ずアクセサリープラグ本体を持って抜いてください。芯線の一部が断線して、ショートや発熱の原因になります。
- ・乳幼児の手の届くところで使用しないでください。ケガや故障の原因になります。
- ・自動車に表示されている適正空気圧を確認して充填してください。