

BAL

No.1731

自動 充電器

DC12Vバッテリー専用

充電電流:8A/セルスタート電流:35A

入力:AC100V

取扱説明書

保証書付

このたびは、弊社のバッテリー充電器をお買い上げいただき、まことにありがとうございます。ご使用になる前に、この取扱説明書をよくお読みになり、正しくお使いください。なお、お読みになられた後も、保証書とともに保管してください。

△ 本製品は精密機械です。保管・取り扱いにご注意ください。

■安全にお使いいただくために

ケガや事故を防ぐために必ずお守りください。

絵表示について：

この取扱説明書に示した注意事項は、本製品を安全に正しくお使いいただき、お客様や他の人々への危害や財産への損害を未然に防止するために、いろいろな絵表示をしています。また注意事項は、危害や損害の大きさと切迫の程度を明示するために、誤った取り扱いをすると生じると想定される内容を「危険」、「警告」の2つに区分しています。いずれも安全に関する重要なことですのでよく理解し、必ずお守りください。



危険

この表示を無視して、誤った取り扱いをすると、人が死亡または重傷を負う差し迫った危険の発生が想定される内容を示しています。



警告

この表示を無視して、誤った取り扱いをすると、人が死亡または重傷を負う可能性が想定される内容を示しています。

■各記載分の絵表示について



このような絵表示は、必ず実行していただく「強制」内容です。



このような絵表示は、してはいけない「禁止」内容です。図の中に具体的な禁止内容が描かれているものもあります。



このような絵表示は、気をつけていただきたい「注意喚起」内容です。

■その他の表示

重要

この表示のある記載内容は、ご使用になるうえで非常に重要な内容を示しています。本製品をご使用になる前に必ずお読みください。

BAL

大橋産業株式会社

〒570-0033

大阪府守口市大宮通3丁目1番14号

TEL(06)6996-2631(代)

URL <http://www.bal-ohashi.com>

商品に関するお問合せは：



0120-076-074

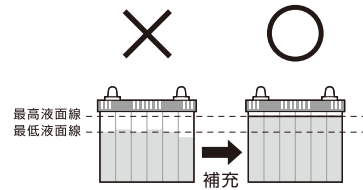
※携帯・自動車電話・PHSからご利用になれます。
(受付:平日9時~12時/13時~17時30分)

■ 使いかた (手順を守って、正しく使用してください。) **重要**

- ① バッテリーのタイプ(公称電圧・容量)が本製品の仕様に適合しているバッテリーであることを確認してください。
(P3. 仕様の項目を参照)

※バッテリーの電解液の液面を確認し、液面が低下している場合は、補水を行ってください。

※本製品を使用する際は落下などのおそれのない安定した場所で使用してください。

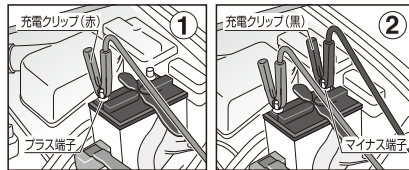


- ② バッテリーターミナルを外さずに充電することができます。

- ① 充電クリップ(赤)をバッテリーのプラス端子につなぐ

- ② 充電クリップ(黒)をバッテリーのマイナス端子につなぐ

※充電クリップがバッテリーの端子から外れないように、しっかりと正しく接続してください。

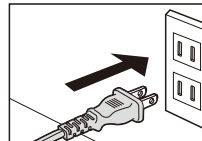


- ③ 充電状態ランプが点灯します。

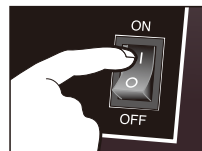
※充電状態ランプが点灯しない場合は、バッテリーの寿命、不良等が考えられます。

※誤って充電クリップのプラスとマイナスを逆に接続した場合は逆接続保護回路がはたらき、充電状態ランプが点灯しません。この場合は充電クリップを正しく接続しなおしてください。

- ④ 電源プラグを家庭用コンセントに差し込んでください。



- ⑤ 本体の電源スイッチを「ON」にしてください。充電を開始します。



- ⑥ 充電が進むにつれて、充電状態ランプが変化します。

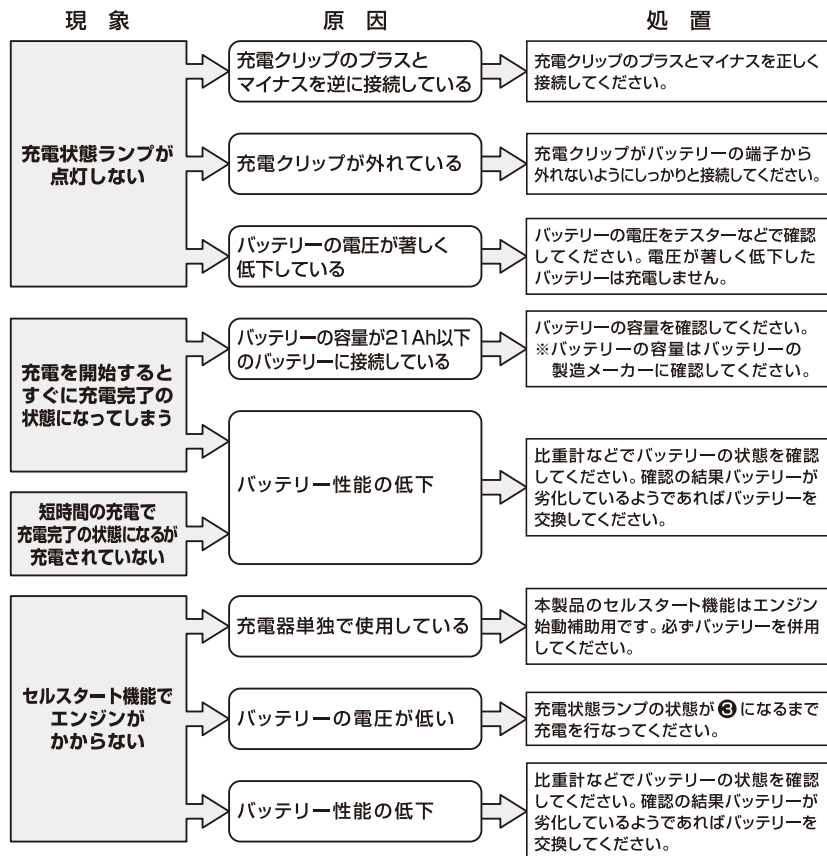
- ❗ 充電中にバッテリー内部で気泡(水素ガス)が発生しますが、異常ではありません。

⑦

※充電完了ランプ点灯後さらに1~2時間充電を続けることによって、

■ 故障と処置

故障かなと思われる前にもう一度この取扱説明書をよくお読みになり、以下の処置を行ってください。処置後も状態に変化がない場合は、お買い上げの販売店もしくは弊社へご相談ください。



保証書

型名		No.1731 自動充電器		
保証期間		1年間	☆お買上げ年月日	年 月 日
☆お客様様	ご住所	〒		
	ご署名	ふりがな TEL. - - 様		
☆販売店	住所・店名 TEL			

☆印欄に記入のない場合は有効とはなりませんので、必ず記入の有無をご確認ください。もし記入がない場合には直ちにお買上げの販売店にお申し出ください。本書は再発行致しませんので、紛失しないよう大切に保管してください。

●この保証書は本書に明示した期間、条件のもとにおいて無料修理をお約束するものです。従ってこの保証書によってお客様の法律上の権利を制限するものではありませんので、保証期間経過後の修理などについてご不明の場合は、お買上げの販売店もしくは弊社にお問い合わせください。

お客様の取扱説明書の注意書きによる正常な使用状態で、保証期間中に故障した場合には、商品と本書をご持参ご提示のうえお買上げの販売店にご依頼ください。

つぎのような場合には、保証期間中でも有料修理になります。

- イ) 使用上の誤り、あるいは不当な改造や修理による故障および損傷。
 - ロ) お買上げ後の移動、落下などによる故障および損傷。
 - ハ) 火災、塩害、ガス害、地震、落雷、および風水害、その他天災地変、あるいは異常電圧などの外部要因による故障および損傷。
 - ニ) 一般使用以外(業務用等)に使用された場合の故障および損傷。
 - ホ) 本書のご提示がない場合。
 - ヘ) 本書にお買上げ年月日、お客様名、お買上げの販売店名の記入のない場合、あるいは字句を書き替えた場合。
- 本書は日本国内においてのみ有効です。

 大橋産業株式会社

〒570-0033 大阪府守口市大宮通3丁目1番14号 TEL(06)6996-2631(代)

アフターサービス

1.保証書について

保証書は必ず「お買上げ年月日、お買上げの販売店名」等の記入をお確かめのうえ、お買上げの販売店から受け取っていただき、内容をよくお読みの後、大切に保管してください。保証期間はお買上げ日から1年間です。

この保証書は、本機のみを保証であって、接続された外部機器の故障、損害、修理等の責任は一切負いません。

2.修理のご依頼について

保証期間内は恐れ入りますが、製品に保証書を添えて、お買上げの販売店までご持参ください。保証規定にもとづき修理させていただきます。

3.補修用性能部品の最低保有期間

この商品の補修用性能部品(機能維持のために必要な部品)の最低保有期間は、製造打ち切り後6年間です。

4.アフターサービス等について、ご不明な点がございましたら、お買上げの販売店もしくは弊社までお問い合わせください。